



Sesión Informativa para Padres de la Escuela Intermedia



Copyright 2024 by School District of Palm Beach County, Department of Multicultural Education



EDUCATE • AFFIRM • INSPIRE



AGENDA

- **Asistencia**
- **Comunicación & *SIS Gateway***
- **Evaluaciones Estatales de la Florida**
- **Estrategias para Tomar los Test**
- **Promoción y Calificación de la Escuela Intermedia**
- **Tarjetas de Calificaciones de Intermedia y Secundaria**
- **Recursos para Estudiantes que Están Aprendiendo Inglés (*ELLs*)**
- **Salud Mental y Bienestar**



Normas & Procedimientos de Asistencia para Estudiantes de la Escuela Intermedia

- Los estudiantes de escuela intermedia deben asistir un mínimo del 90 por ciento del tiempo de clase para obtener una calificación aprobatoria en un curso de escuela intermedia
- Los estudiantes que estén ausentes más del 10 por ciento del tiempo de clase pueden obtener una calificación aprobatoria demostrando dominio de la siguiente manera:
 - Obteniendo una calificación mínima de “D” para el trimestre; y
 - Aprobando la evaluación trimestral con una calificación mínima de “D”
- Los estudiantes que demuestren dominio con éxito recibirán la calificación obtenida y la evaluación trimestral no se tendrá en cuenta en la calificación. Los estudiantes que no demuestren dominio recibirán una "F" para el trimestre.

NOTA: *Los estudiantes que no obtengan una calificación mínima de "D" para el trimestre pueden demostrar dominio aprobando la evaluación trimestral con una calificación mínima del 70% como se menciona en la sección Opciones de Recuperación del Curso Para Estudiantes de Escuela Intermedia. Los estudiantes que demuestren dominio con éxito a través de la evaluación trimestral obtendrán una calificación de D para ese período de calificaciones. La política de asistencia a la escuela secundaria se aplica cuando un estudiante de escuela intermedia está inscrito en un curso de créditos de escuela secundaria.*



Comunicación Bidireccional

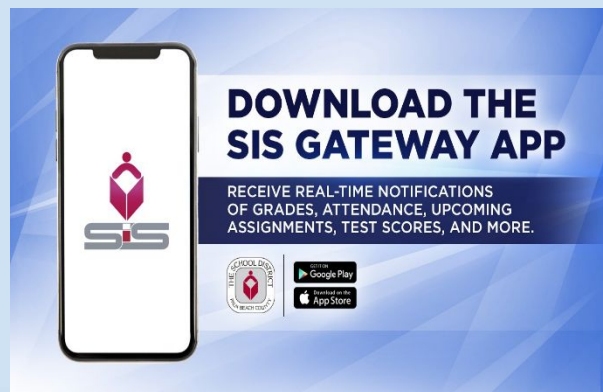
La comunicación entre las familias y la escuela es necesaria para el éxito de los estudiantes. Los estudiantes se desempeñan mejor académicamente cuando los padres asumen un papel activo en la educación de sus hijos. Las oportunidades para la comunicación bidireccional incluyen:

- Reuniones de Padres
- Agendas diarias de los estudiantes/revisiones semanales o mensuales de las carpetas
- Organizaciones de padres y profesores o consejos comunitarios escolares
- Llamadas telefónicas
- Correo electrónico o sitio web de la escuela
- Asegúrense de revisar las calificaciones y el progreso de su hijo en el Sistema de Información del Estudiante (*SIS Gateway*)



SIS GATEWAY

Sistema de Información del Estudiante (SIS)



- Accedan al horario, asignaciones, reportes de las evaluaciones, calificaciones y asistencia
- Envíen correos electrónicos a los profesores
- Los estudiantes acceden al *SIS Gateway* a través del ícono disponible en el portal estudiantil del Distrito
- Los padres se registran para obtener su cuenta de *SIS Gateway* utilizando una dirección de correo electrónico activa con un código de activación proporcionado por la escuela
- Se anima a los padres a revisar la información en *SIS Gateway* periódicamente para evitar que problemas académicos menores se conviertan en problemas mayores

Calendario de Evaluaciones Estatales de Primavera para los Estudiantes de Escuelas Intermedias

Evaluación	Estudiantes Evaluados	Fechas de los Test
FAST de Lectura y de Matemáticas, Tercera Administración (“PM3”)	Grados 6-8	15 de abril – 31 de mayo, 2024
Evaluación de la Comprensión y la Comunicación en Inglés Estado por Estado a los Estudiantes que Están Aprendiendo Inglés (ACCESS for ELLs)	Grados 6, 7, 8 estudiantes ELL	22 de enero – 15 de marzo, 2024
Examen de Fin de Curso (EOC) NGSSS de Cívica	Estudiantes matriculados en cursos	1º - 31 de may, 2024
NGSSS de Ciencias	Grado 8	1º - 31 de may, 2024
Examen de Fin de Curso (EOC) B.E.S.T. <ul style="list-style-type: none"> ● Álgebra ● Geometría 	Estudiantes matriculados en cursos	1º - 31 de mayo, 2024



Cómo Ayudar a su Hijo a Prepararse para las Evaluaciones Estatales

Antes del Test

- Revisar la información enviada a casa sobre los horarios de los test y las formas de ayudar a preparar a su hijo para los exámenes.
- Ayudar a su hijo en áreas que le resultan difíciles al proveerles práctica adicional.
- Hablar con el profesor de su hijo si tienen alguna inquietud acerca del test o la situación de la evaluación.

El Día del Test

- Asegurarse de que su hijo duerma bien en la noche y coma un desayuno saludable.
- Asegurarse de que su hijo esté preparado con los materiales necesarios, por ej. lápices, goma de borrar, calculadora.
- Mantenerse positivos y calmados para reducir la posibilidad de ansiedad por el test.

Después del Test

- Hablar con el profesor de su hijo si tienen preguntas sobre los resultados de los test.
- Revisar los test con su hijo, en especial las partes que no entendió.

Diariamente

- Asistir con las tareas.
- Ayudar a desarrollar buenos hábitos de estudio, habilidades de razonamiento, y una actitud positiva respecto a la educación.
- Garantizar una buena asistencia.
- Comunicarse con los profesores.
- Fomentar la lectura para incrementar el vocabulario.



Requisitos para la Promoción en la Escuela Intermedia

Para que un estudiante pueda ser promovido a la escuela secundaria desde los grados de intermedia, deberá completar con éxito los siguientes cursos:

- Tres cursos de nivel intermedio o superior* en inglés.
- Tres cursos de nivel intermedio o superior* en matemáticas.
- Tres cursos de nivel intermedio o superior* en ciencias.
- Tres cursos de nivel intermedio o superior* en ciencias sociales.
 - Uno de estos cursos de ciencias sociales debe ser Cívica. Existe un examen de Fin de Curso estatal estandarizado para Cívica que debe tomarse y contarse como el 30% de la calificación del curso del estudiante.

**Se pueden incluir cursos de escuela secundaria para obtener crédito de secundaria.*

Los requisitos estatutarios para educación física (un semestre cada año) pueden encontrarse en [section 1003.455, Florida Statutes](#)



Calificaciones en la Escuela Intermedia

- Las calificaciones trimestrales se determinan mediante varios parámetros, incluidas asignaciones en el aula, tareas, exámenes, test, y/o pruebas
- Cálculo de las calificaciones finales:
 - Curso de un año = Promedio de calificaciones de cada uno de los cuatro períodos de calificación de nueve semanas
 - Curso semestral = Promedio de calificaciones de los dos períodos de calificaciones
 - Curso con Examen de Fin de Curso (*EOC*), como Cívica = El promedio de cuatro períodos de calificaciones cuenta como el 70% y el *EOC* de Cívica cuenta como el 30%
- Los estudiantes deben obtener 4 “Puntos de Calidad” por asignatura al final del curso.
 - A = 4 Puntos de Calidad (Sobresaliente)
 - B = 3 Puntos de Calidad (Por Encima del Promedio)
 - C = 2 Puntos de Calidad (Promedio)
 - D = 1 Punto de Calidad (Lo más Bajo Aceptable)
 - F = 0 Puntos (Fracaso)

**La recuperación de curso es una opción para los estudiantes que obtienen una F en un período de calificaciones de un curso de escuela intermedia en Inglés, Matemáticas, Ciencias y/o Estudios Sociales.*



Tarjetas de Calificaciones de Intermedia y Secundaria

Se pueden ver las calificaciones, tarjetas de calificaciones e información adicional en el portal del estudiante y en el *SIS Gateway* para los Padres

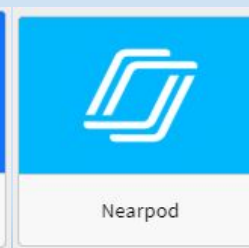
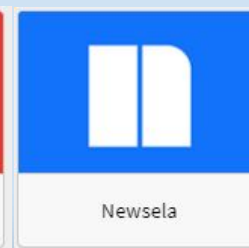
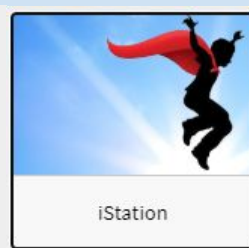
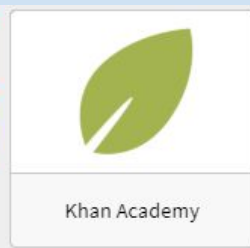
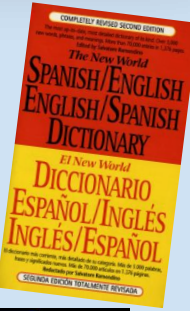
Período de Calificaciones	Distribución de la Tarjeta de Calificaciones
3 ^{er} Cuarto 01/09/24 - 03/15/24	1 ^o de abril, 2024
4 ^o Cuarto 03/26/24 - 05/30/24	<i>TBD</i>



Apoyos & Recursos para Estudiantes que Están Aprendiendo Inglés (ELL)

Se brindan servicios apropiados para todos los estudiantes ELL según el dominio del idioma de cada estudiante de acuerdo con el Plan ELL de cada individuo.

- Apoyo lingüístico en la escuela integrado en las lecciones.
- Colaboración con profesores de *ESOL*, traductores e intérpretes escolares (*CLF*) y profesores del aula en general se aseguran de que los estudiantes reciban acomodaciones y las habilidades requeridas de acuerdo a los planes para *ELL*.
- Alfabetización y práctica del idioma basadas en tecnología en línea.
- Acceso a Glosarios Palabra por Palabra.
- Los estudiantes pueden acceder a las diversas actividades de aprendizaje en línea de contenido específico que aparecen a continuación iniciando sesión en su portal.



Copyright 2024 by School District of Palm Beach County, Department of Multicultural Education

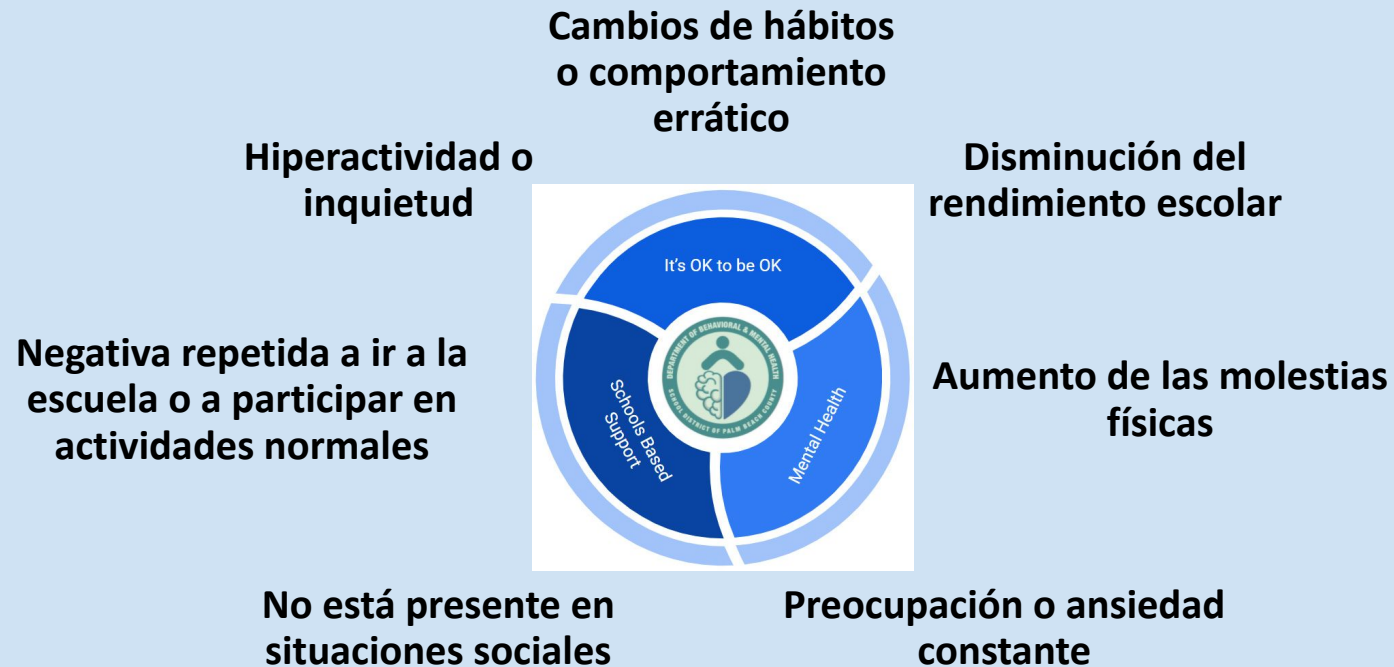


EDUCATE • AFFIRM • INSPIRE



Salud Mental Juvenil

La salud mental es nuestra capacidad de vivir plenamente, relacionarnos con los demás y responder a los desafíos. Reconocer signos de preocupaciones emocionales o de comportamiento puede ayudar a determinar cuándo buscar ayuda para que su hijo(a) pueda alcanzar su máximo potencial



Copyright 2024 by School District of Palm Beach County, Department of Multicultural Education



EDUCATE • AFFIRM • INSPIRE



Recursos para el Bienestar

Apoyar al niño en su totalidad requiere un enfoque de equipo. Los apoyos conductuales y emocionales promueven el bienestar académico, la salud mental y el bienestar socioemocional.

- Los profesionales altamente capacitados y especializados, como Consejeros Escolares, Psicólogos Escolares y Profesionales de Salud Conductual Escolar, están capacitados en salud mental juvenil para reconocer los primeros signos de enfermedad mental y angustia.
- Los profesionales y terapeutas de salud mental de agencias comunitarias ubicadas conjuntamente brindan intervenciones terapéuticas. Se requiere el consentimiento de los padres antes de que su hijo reciba apoyo terapéutico continuo.
- Los Facilitadores de Servicios Sociales apoyan a los estudiantes que experimentan una crisis de salud mental y colaboran con agencias con acuerdos de salud conductual.
- Cuando les preocupe la salud mental, comuníquense con un Consejero Escolar, un Psicólogo Escolar o un Profesional de Salud Conductual Escolar de su escuela que pueda conectarlo con recursos escolares y comunitarios. El pediatra de su hijo también puede derivarlo a un profesional de salud mental.

Está Bien estar Bien. Está Bien no Estar Bien. Está Bien pedir Ayuda.

Copyright 2024 by School District of Palm Beach County, Department of Multicultural Education



Preguntas . . .



The Department of Multicultural Education Spanish Translation Team certifies that this is a true and faithful translation of the original document (561) 434-8620 February 2024 -CY24-1030

Copyright 2024 by School District of Palm Beach County, Department of Multicultural Education



EDUCATE • AFFIRM • INSPIRE

